

**ЭКСПЛИКАЦИЯ
ОБЪЕКТОВ КУЛЬТУРНОГО НАСЛЕДИЯ**

№ на чертеже	Наименование памятника	Датировка
БЕЛТИРСКИЙ СЕЛЬСОВЕТ		
Объекты культурного наследия местного значения		
1	Памятник воинам, погибшим в ВОВ	-
Высшие объекты культурного наследия		
2	Молельня Бельтирской 6	VI-X вв. до н.э. (палеолит)
3	Курганный могильник Бельтирской 7	VI-X вв. до н.э. (палеолит)
4	Молельня Бельтирской 1	VI-X вв. до н.э. (палеолит)

УСЛОВНЫЕ ОБОЗНАЧЕНИЯ

Символ	Наименование
—	Границы
—	Сельсовета
—	Населенного пункта
—	Водоразличных зон
—	Прибрежная защитная полоса
Категории земель	
—	Земли сельскохозяйственного назначения
—	Земли населенных пунктов
—	Земли промышленности и иного специального назначения
—	Земли лесного фонда
—	Земли водного фонда
—	Земли государственных категорий земель
—	Индустриально-перехваточные категории земель, существующие (по проекту генерального плана)
Функциональное зонирование	
Жилые зоны	
—	Индивидуальная жилищная застройка с приватными участками
—	Массовая жилищная застройка с приватными участками
—	Массовая многоквартирная жилищная застройка без приватных участков
Общественно-деловые зоны	
—	Административно-деловые объекты
—	Объекты здравоохранения
—	Объекты культуры, искусства, религии
—	Спортивные объекты и сооружения
—	Образовательные учреждения
—	Объекты торговли, общественного питания, бытового обслуживания
Производственные зоны	
—	Промышленные объекты
—	Складские и складские объекты
Зоны инженерной и транспортной инфраструктуры	
—	Территории вокзалов
—	Полосы отвода железной дороги
—	Объекты автомобильного транспорта
Зоны сельскохозяйственного использования	
—	Объекты и территории сельскохозяйственного производства
—	Пашни
—	Сельскохозяйственные угодья
—	Водные объекты
—	Болота
—	Лесосеки
—	Ямы, карьеры, нарушенные земли, карьеры
—	Прочие земельные угодья
—	Каменистые покровности
Зоны рекреационного назначения	
—	Парки, скверы, места отдыха
—	Леса и куршатики
Зоны специального назначения	
—	Кладбища
Объекты культурного наследия	
—	Памятники культуры, истории
—	Номер по экспозиции

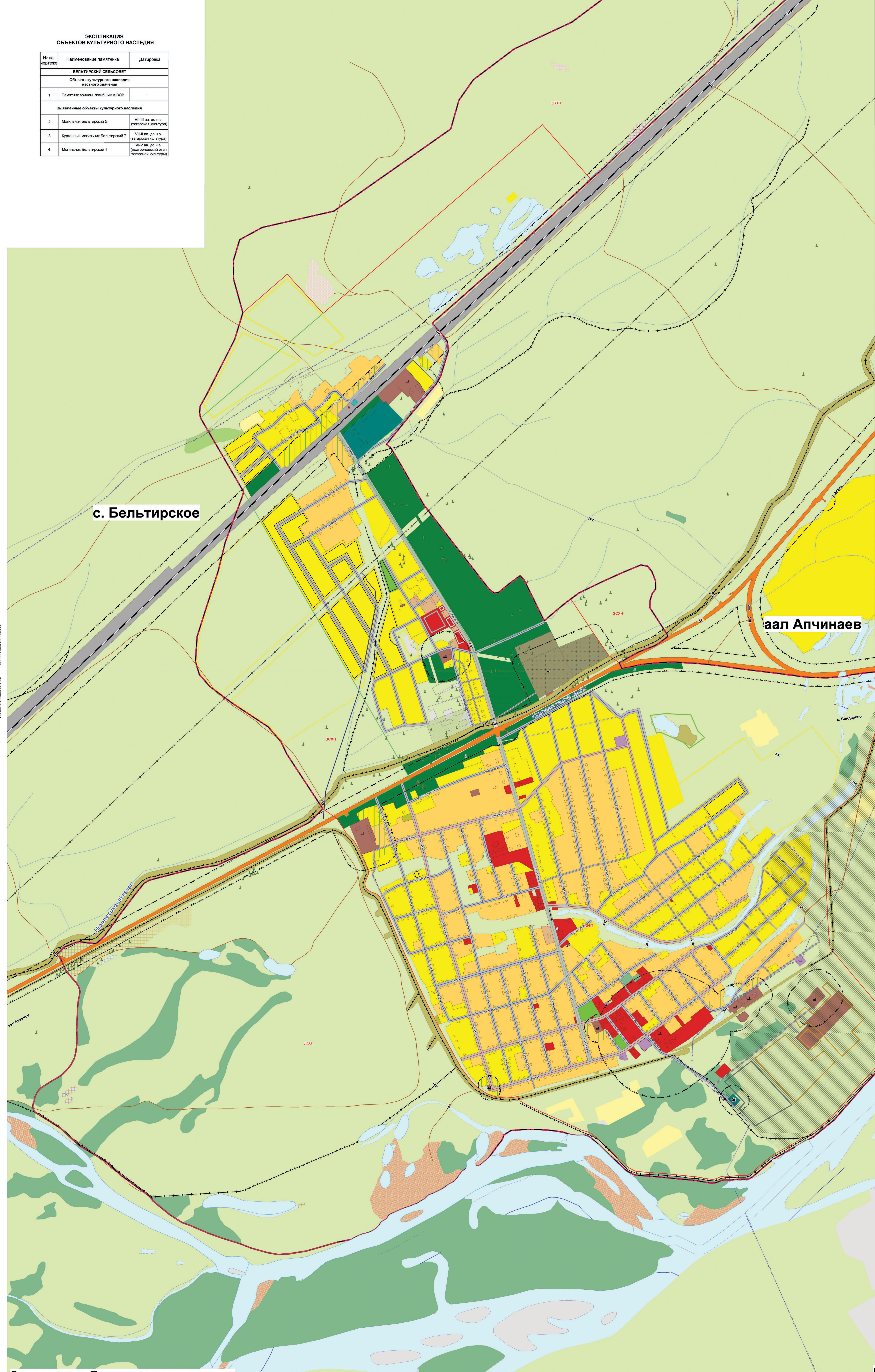


Схема границ Бельтирского сельсовета

Масштаб 1:5000

Утверждено решением Совета депутатов Бельтирского сельсовета
Алтайского района Республики Алтай от 28.12.2012 г. № 113

2012-100-ПТ-1033		Страна	Лист	Листов
Генеральный план и граница землепользования и застройки Бельтирского сельского поселения Алтайского района Республики Алтай		РФ	2.1	10
Исполнитель: ООО ИТЦ "Сибирьстрой"				

Лист 1
Лист 2

2012-100-ПТ-1033

Лист	Наименование
Лист 1	Генеральный план и граница землепользования и застройки Бельтирского сельского поселения Алтайского района Республики Алтай (территориальная часть)
Лист 2	Масштабный план территории сельского поселения

Лист 1
Лист 2

Объекты инженерной и транспортной инфраструктуры	
—	Железные дороги
—	Автомобильные дороги регионального значения
—	Грунтовые дороги
—	Полевые дороги
—	Мосты
—	Дамбы, плотины